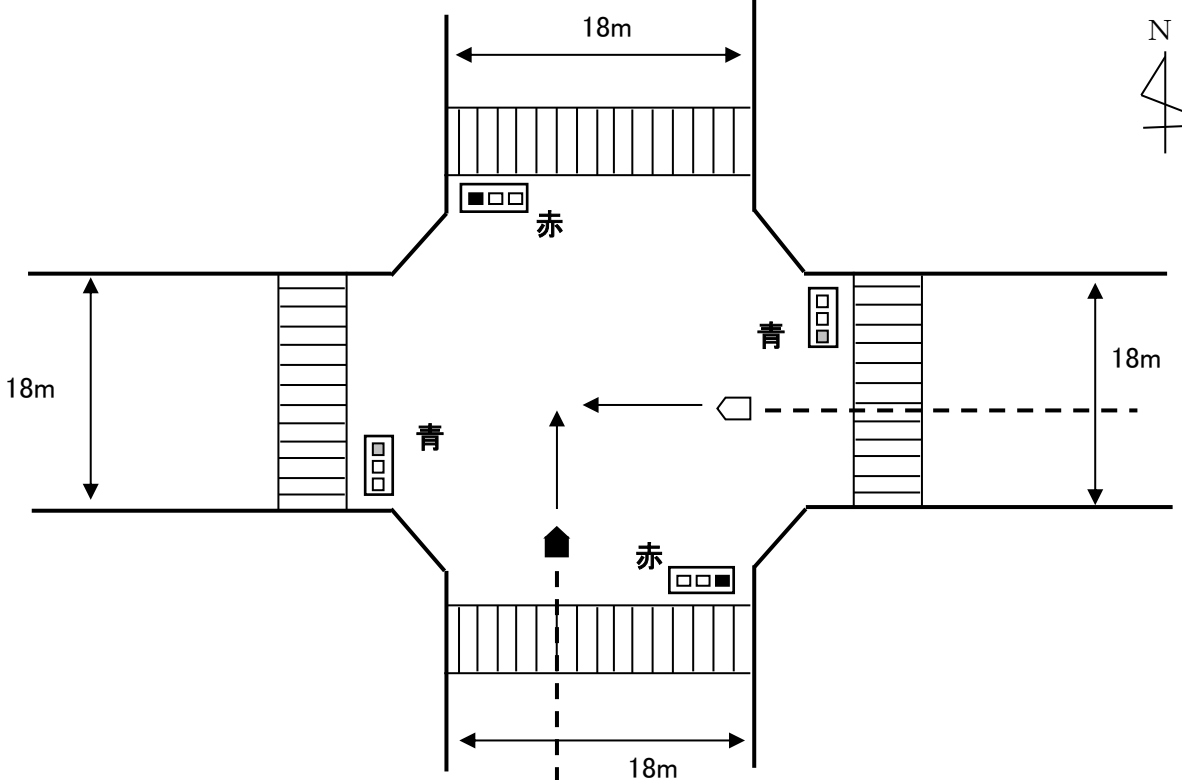


事故発生状況報告書

相手方	氏名	建設職子	被保険者(傷病者)	氏名	職別	太郎
速度	相手方の車 50 km/h(制限速度 50 km/h)・相手方の車以外の車 40 km/h(制限速度 50 km/h)					
道路状況	見通し	良い・悪い	道路幅	相手車側(18 m)・相手方の車以外の車側(18 m)		
信号又は標識	信号	有り・無し	一時停止標識	有り・無し	その他の標識	

事故発生状況略図 (道路幅メートルで記入してください。)



上記図の説明を記入下さい

職別花子が軽自動車で中京区壬生坊城町〇〇番地交差点を青信号で走行中、建設職子の運転する普通乗用車が赤信号を無視して北進して来たため、交差点中央付近で衝突し、衝突時のショックで軽自動車に同乗していた職別太郎が骨折、負傷したものである。

事故発生状況は、できるだけ詳しくご記入ください下さい。

相手方の車 ▲

進行方向 ↑

一時停止 ∇

人 〇
自転車・オートバイ 〇

相手方以外の車 ◡

信号 ◡◡◡

一方通行 ⇨

自転車・オートバイ 〇

平成 25 年 〇 月 △ 日

押印

報告者 甲との関係() 氏名

乙との関係(本人) 氏名

職別太郎

印 職別